



Stranda hamnevesen KF Statistics 2017-2019

Oversikt over anløp per mnd i Geirangerfjorden

	Apr (31dg)	Mai (30dg)	Jun (31dg)	Jul (31dg)	Aug (31dg)	Sep (30dg)	Okt(31dg)	Total anløp	
2017	0	22	58	52	39	10	0	179	
2018	0	28	53	53	39	12	3	188	Plus 8 Kun Hellesylt
2019	1	31	66	55	47	23	3	226	Prognose 100%
Diff. i % 2018-2017	0 %	21 %	-9 %	2 %	0 %	17 %	100 %	5 %	

Oversikt over antal personer per mnd

	Apr (31dg)	Mai (30dg)	Jun (31dg)	Jul (31dg)	Aug (31dg)	Sep (30dg)	Okt (31dg)	Total pax	
2017	0	39 194	95 659	106 875	92 594	15 464	0	349 786	
2018	0	49 667	86 076	101 331	88 551	24 156	6 926	356 707	
2019	1250	60 147	120 819	111 263	97 571	42 349	7 027	440 426	Prognose 100%
Diff. i % 2018-2017	0 %	21 %	-11 %	-5 %	-5 %	36 %	100 %	2 %	

Totalt antal personer (Jun,Jul,Aug)					
År	2017	2018	2019	diff.i % 2018-2017	
Total	295 128	275 958	329 653	-7 %	

Oversikt over dager med skip i Geiranger

	Apr (31dg)	Mai (30dg)	Jun (31dg)	Jul (31dg)	Aug (31dg)	Sep (30dg)	Okt(31dg)	Total Årstid (215dg)
2017								
0 anløp dager	31	17	5	5	8	21	31	118
1 anløp dager	0	6	14	8	10	8	0	46
2 anløp dager	0	5	4	11	10	1	0	31
3 anløp dager	0	2	5	6	3	0	0	16
4 anløp dager*	0	0	3	1	0	0	0	4
Total anløp dager	0	13	26	26	23	9	0	97
2018								
0 anløp dager	31	13	7	5	9	22	28	115
1 anløp dager	0	8	4	8	7	5	4	36
2 anløp dager	0	7	12	9	13	2	0	43
3 anløp dager	0	2	7	9	2	1	0	21
4 anløp dager*	0	0	1	0	0	0	0	1
Total anløp dager	0	17	24	26	22	8	4	101
Diff. i % 2018-2017	0 %	24 %	-8 %	0 %	-5 %	-13 %	100 %	4 %

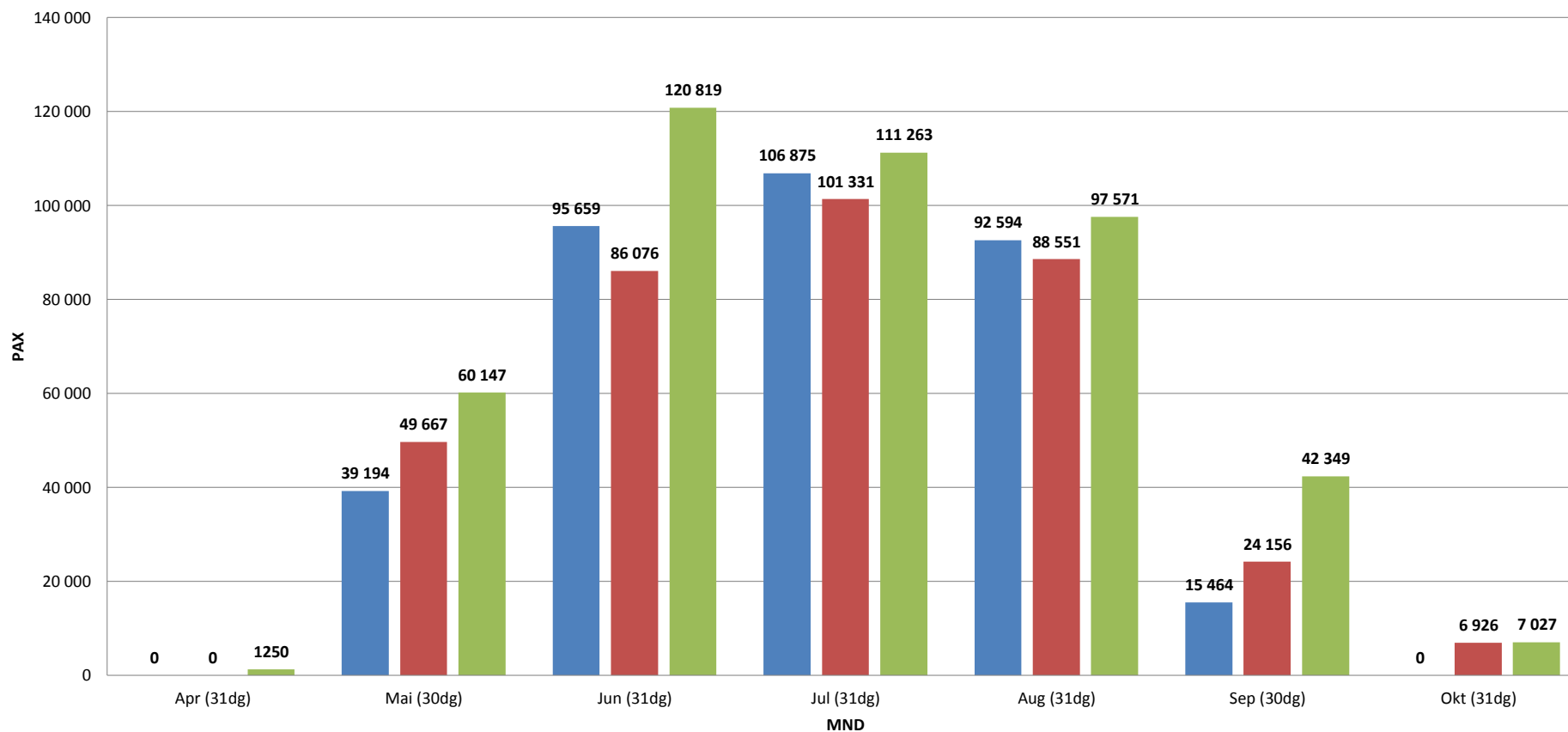
* Det var aldri, på noko tidspunkt, 4 cruiseskip på samtidig i Geiranger.

Utvide sesongen

Stranda hamnevesen KF Statistics 2017-2019

OVERSIKT OVER ANTAL PERSONAR PER MND

■ 2017 ■ 2018 ■ 2019





GEIRANGERFJORD
CRUISE PORT

Stranda hamnevesen KF Statistics 2017-2019

OVERSIKT OVER ANLØP PER MND I GEIRANGER

■ 2017 ■ 2018 ■ 2019

